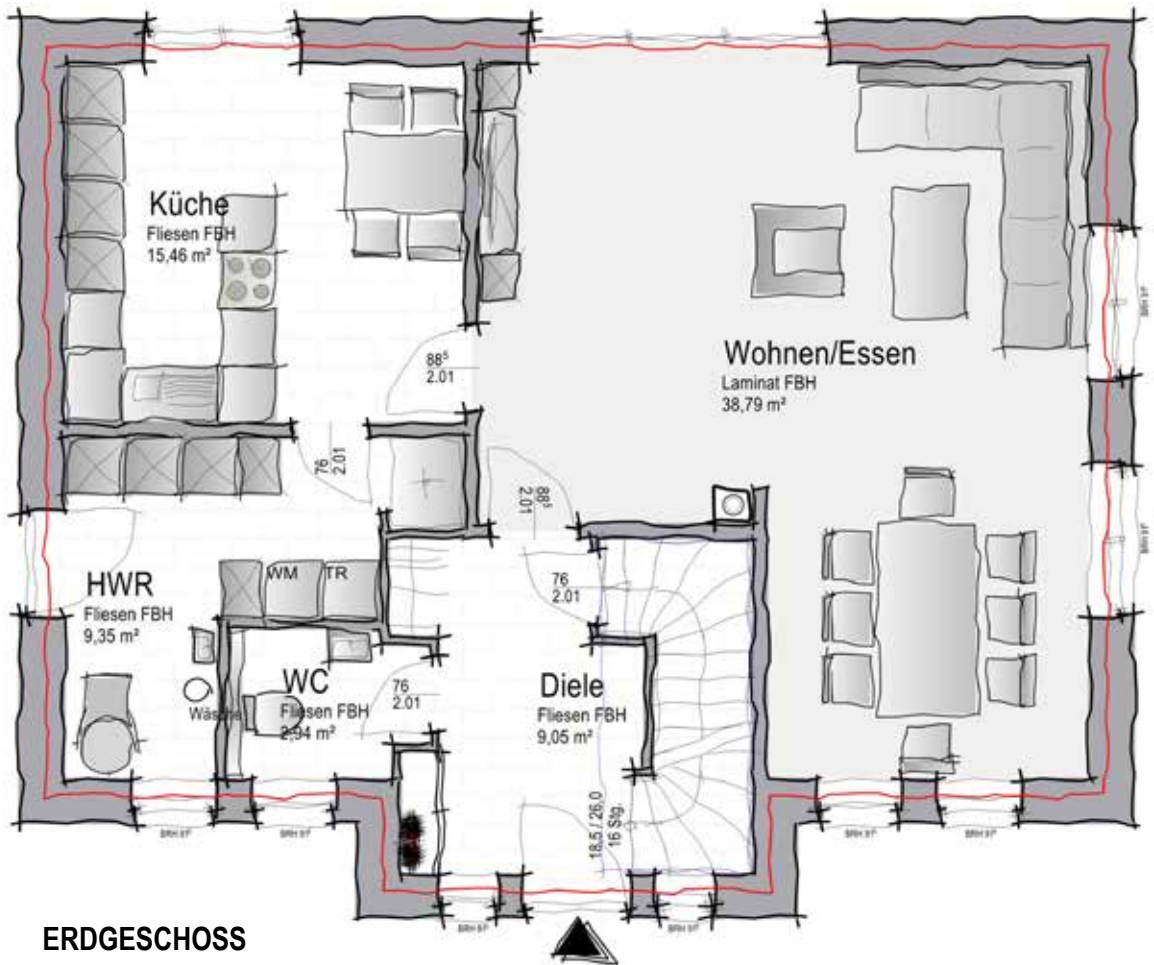




Friesenhaus 135

www.kamphaus.com



WOHNFLÄCHE NACH WoFIV

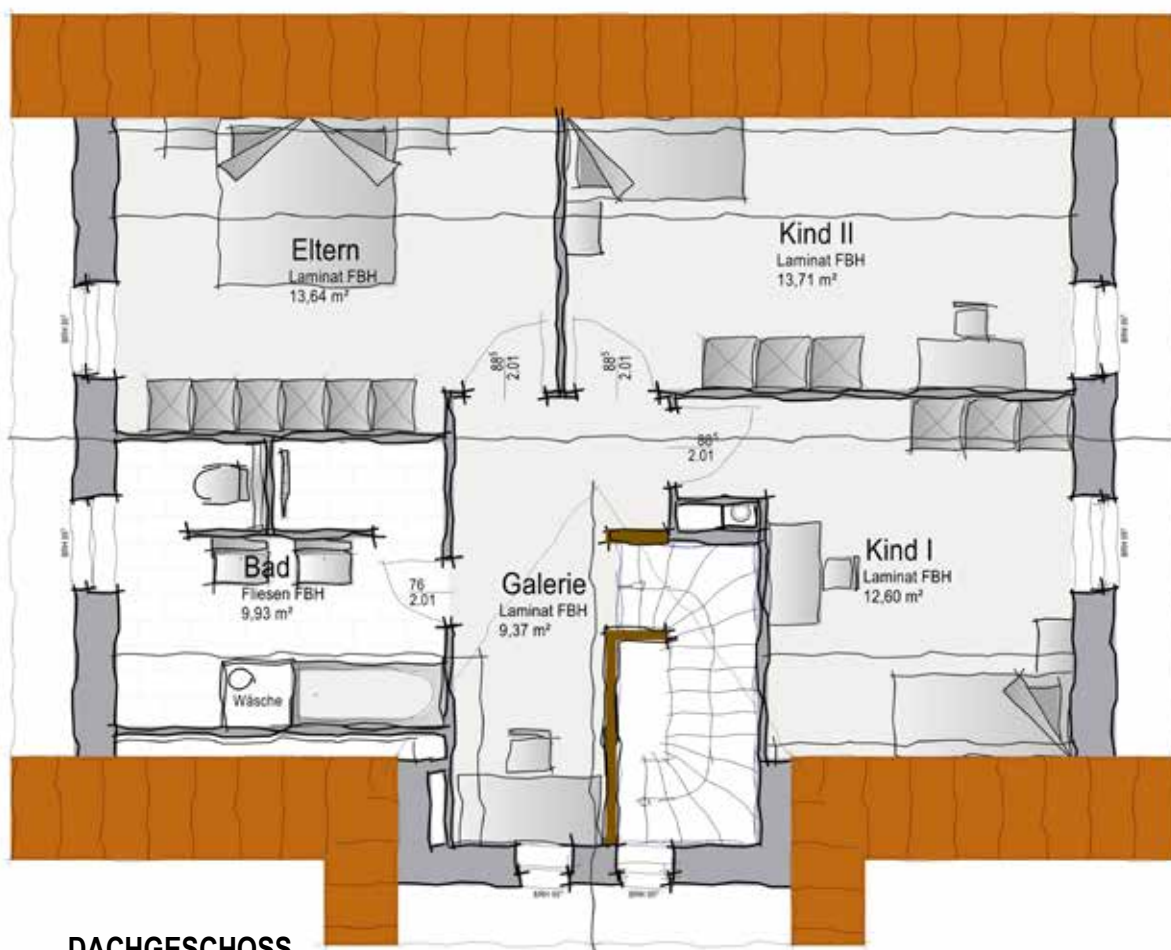
Erdgeschoss	
Diele	9,05 m ²
HWR	9,35 m ²
Küche	15,46 m ²
WC	2,94 m ²
Wohnen/Essen	38,79 m ²
Summe Erdgeschoss	75,59 m²
Dachgeschoss	
Bad	9,93 m ²
Eltern	13,64 m ²
Galerie	9,37 m ²
Kind I	12,60 m ²
Kind II	13,71 m ²
Summe Dachgeschoss	59,24 m²
Summe Friesenhaus 135	134,84 m²


KAMPHAUS
...baut einfach schöner!



- Hochwertige Ausstattung
- Zentrale Wohnraumlüftung
- Solaranlage
- KfW-Effizienzhaus 55
- Fußbodenheizung
- Elektrische Rollläden
- Verblender bis 800 € NF
- Fliesen bis 35 €/m²
- Hochwertige Treppen (Eiche)
- Tondachziegel Nelskamp
- Fenster Rehau Synego
- 3-fach Verglasung

Friesenhaus 135



www.kamphaus.com


KAMPHAUS
...baut einfach schöner!

WOHNFLÄCHE NACH WoFIV

Erdgeschoss	
Diele	9,05 m ²
HWR	9,35 m ²
Küche	15,46 m ²
WC	2,94 m ²
Wohnen/Essen	38,79 m ²
Summe Erdgeschoss	75,59 m²
Dachgeschoss	
Bad	9,93 m ²
Eltern	13,64 m ²
Galerie	9,37 m ²
Kind I	12,60 m ²
Kind II	13,71 m ²
Summe Dachgeschoss	59,24 m²
Summe Friesenhaus 135	134,84 m²