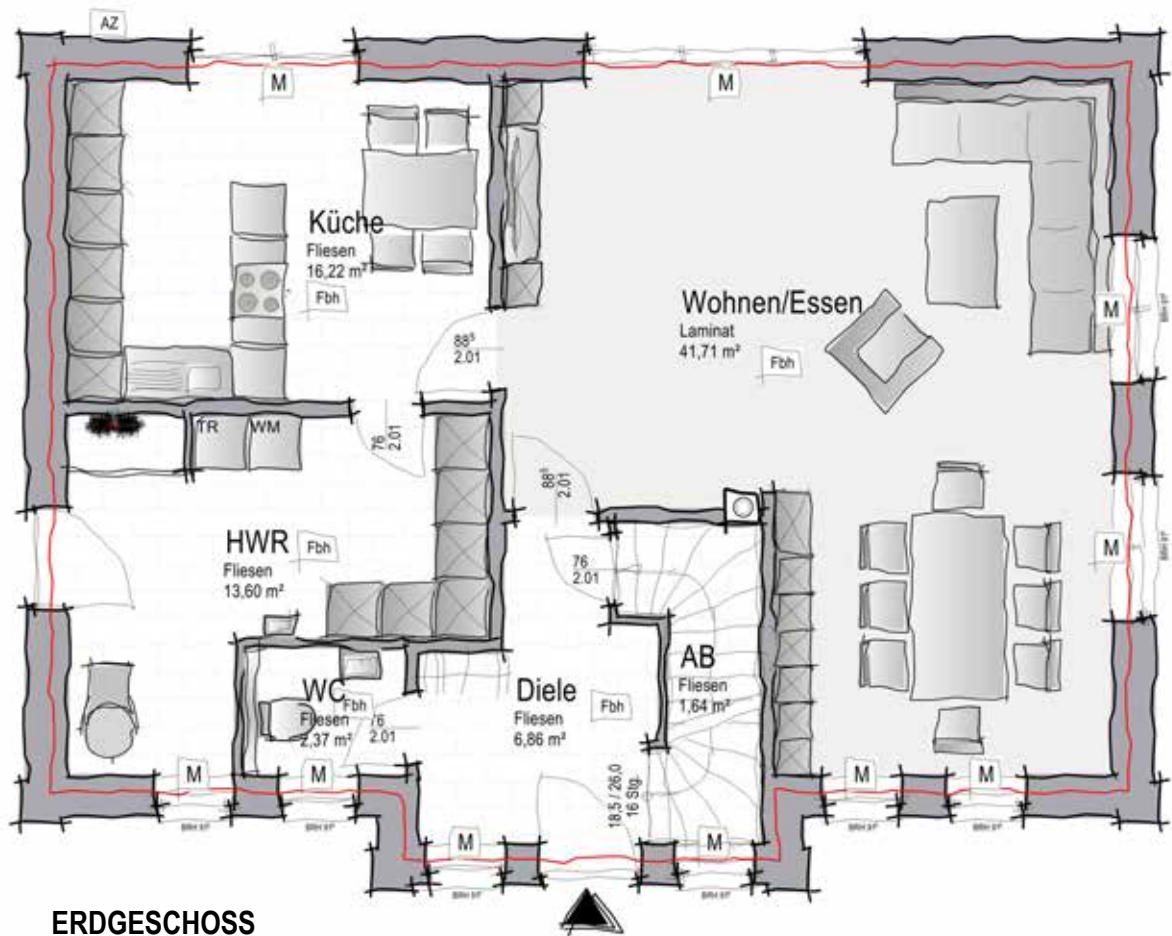




Friesenhaus 148

www.kamphaus.com



Wohnflächen nach WoFIV

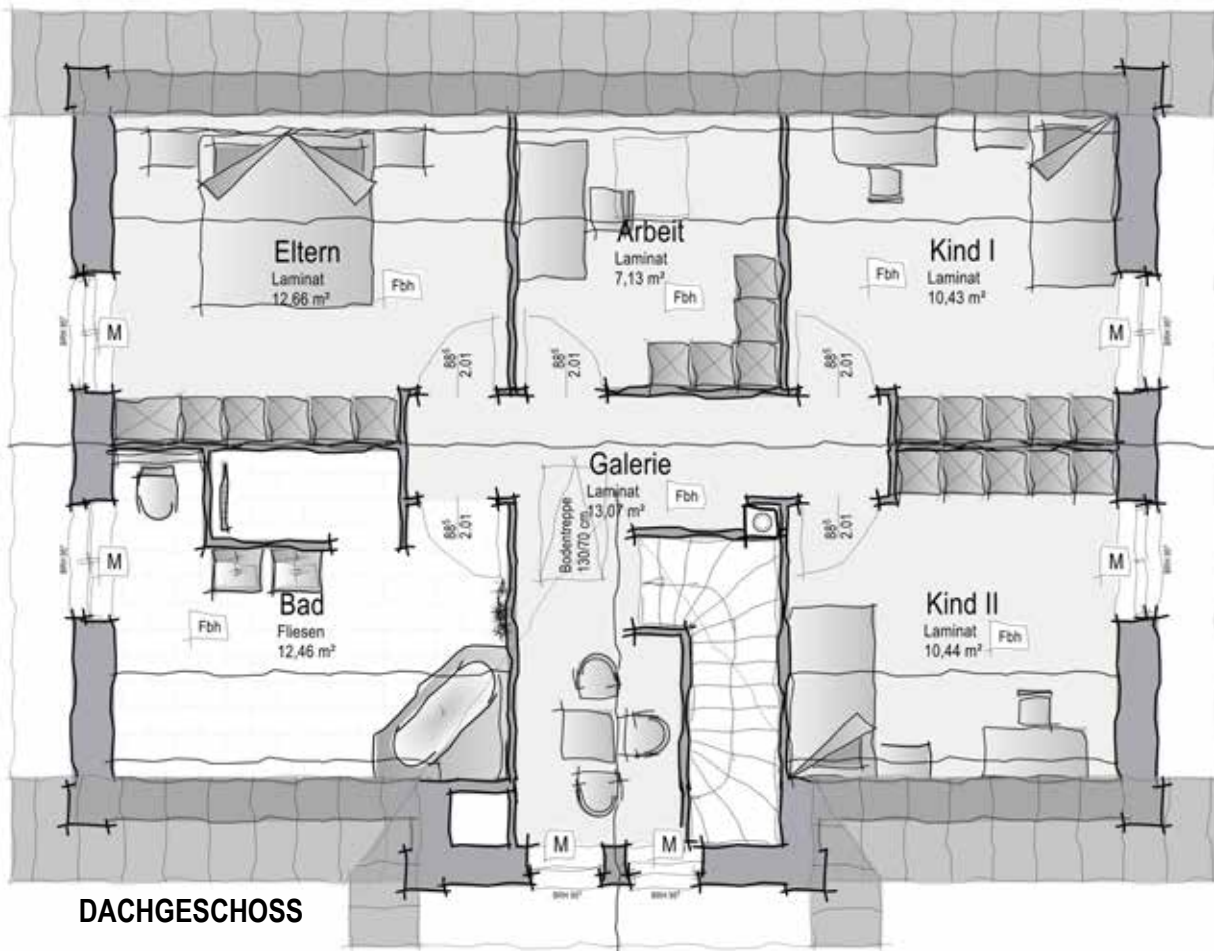
Erdgeschoss	
AB	1,64 m ²
Diele	6,86 m ²
HWR	13,60 m ²
Küche	16,22 m ²
WC	2,37 m ²
Wohnen/Essen	41,71 m ²
Summe Erdgeschoss	82,39 m²
Dachgeschoss	
Arbeit	7,13 m ²
Bad	12,46 m ²
Eltern	12,66 m ²
Galerie	13,07 m ²
Kind I	10,43 m ²
Kind II	10,44 m ²
Summe Dachgeschoss	66,19 m²
Summe Friesenhaus 148	148,58 m²


KAMPHAUS
...baut einfach schöner!



- Hochwertige Ausstattung
- Zentrale Wohnraumlüftung
- Solaranlage
- KfW-Effizienzhaus 55
- Fußbodenheizung
- Elektrische Rollläden
- Verblender bis 800 € NF
- Fliesen bis 35 €/m²
- Hochwertige Treppen (Eiche)
- Tondachziegel Nelskamp
- Fenster Rehau Synego
- 3-fach Verglasung

Friesenhaus 148



www.kamphaus.com


KAMPHAUS
...baut einfach schöner!

Wohnflächen nach WoFIV

Erdgeschoss	
AB	1,64 m ²
Diele	6,86 m ²
HWR	13,60 m ²
Küche	16,22 m ²
WC	2,37 m ²
Wohnen/Essen	41,71 m ²
Summe Erdgeschoss	82,39 m²
Dachgeschoss	
Arbeit	7,13 m ²
Bad	12,46 m ²
Eltern	12,66 m ²
Galerie	13,07 m ²
Kind I	10,43 m ²
Kind II	10,44 m ²
Summe Dachgeschoss	66,19 m²
Summe Friesenhaus 148	148,58 m²